

УТВЕРЖДАЮ

Председатель комитета по
образованию администрации МО
город Ефремов
Пушкарёва Л.Д.



2018 г.

ПАСПОРТ ДОСТУПНОСТИ
объекта социальной инфраструктуры (ОСИ)
№ 4

1. Общие сведения об объекте

- 1.1. Наименование (вид) объекта Муниципальное казенное общеобразовательное учреждение «Гимназия»
- 1.2. Адрес объекта 301840, Тульская область, г. Ефремов, ул. Тургенева, д.36
- 1.3. Сведения о размещении объекта:
- отдельно стоящее здание 3 этажа, 2890,4 кв.м.
 - часть здания _____
 - наличие прилегающего земельного участка (да, нет); 342,35 кв.м
- 1.4. Год постройки здания 1912 последнего капитального ремонта _____
- 1.5. Дата предстоящих плановых ремонтных работ: текущего _____, капитального _____

сведения об организации, расположенной на объекте

- 1.6. Название организации (учреждения), (полное юридическое наименование – согласно Уставу, краткое наименование) Муниципальное казенное общеобразовательное учреждение «Гимназия», МКОУ «Гимназия»
- 1.7. Юридический адрес организации (учреждения) 301840, Тульская область, г. Ефремов, ул. Тургенева, д.36
- 1.8. Основание для пользования объектом (оперативное управление, аренда, собственность)
- 1.9. Форма собственности (государственная, негосударственная) _____
- 1.10. Территориальная принадлежность (федеральная, региональная, муниципальная)
- 1.11. Вышестоящая организация (наименование) Администрация муниципального образования город Ефремов.
- 1.12. Адрес вышестоящей организации, другие координаты 301840, Тульская область, г. Ефремов, ул. Свердлова, д.43, тел. 6-25-32

2. Характеристика деятельности организации на объекте (по обслуживанию населения)

- 2.1 Сфера деятельности (здравоохранение, образование, социальная защита, физическая культура и спорт, культура, связь и информация, транспорт, жилой фонд, потребительский рынок и сфера услуг, другое)
образование
- 2.2 Виды оказываемых услуг среднее (полное) общее образование
- 2.3 Форма оказания услуг: (на объекте, с длительным пребыванием, в т.ч. проживанием, на дому, дистанционно)
- 2.4 Категории обслуживаемого населения по возрасту: (дети, взрослые трудоспособного возраста, пожилые; все возрастные категории)

2.5 Категории обслуживаемых инвалидов: нет: инвалиды, передвигающиеся на коляске, инвалиды с нарушениями опорно-двигательного аппарата; нарушениями зрения, нарушениями слуха, нарушениями умственного развития

2.6 Плановая мощность: посещаемость (количество обслуживаемых в день), вместимость, пропускная способность 364 детей, вместимость 425 детей, пропускная способность 425 детей.

2.7 Участие в исполнении ИПР инвалида, ребенка-инвалида (да, нет)

3. Состояние доступности объекта

3.1 Путь следования к объекту пассажирским транспортом

(описать маршрут движения с использованием пассажирского транспорта)

Автолайн №2 до остановки МКОУ «Гимназия»

наличие адаптированного пассажирского транспорта к объекту нет

3.2 Путь к объекту от ближайшей остановки пассажирского транспорта:

3.2.1 расстояние до объекта от остановки транспорта 17 м

3.2.2 время движения (пешком) 3 мин

3.2.3 наличие выделенного от проезжей части пешеходного пути (да, нет),

3.2.4 Перекрестки: нерегулируемые; регулируемые, со звуковой сигнализацией, таймером; нет

3.2.5 Информация на пути следования к объекту: акустическая, тактильная, визуальная; нет

3.2.6 Перепады высоты на пути: есть, нет

Их обустройство для инвалидов на коляске: да, нет (-)

3.3 Организация доступности объекта для инвалидов – форма обслуживания*

№№ п/п	Категория инвалидов (вид нарушения)	Вариант организации доступности объекта (формы обслуживания)*
1.	Все категории инвалидов и МГН	ДУ
	<i>в том числе инвалиды:</i>	
2	передвигающиеся на креслах-колясках	ДУ
3	с нарушениями опорно-двигательного аппарата	ДУ
4	с нарушениями зрения	ДУ
5	с нарушениями слуха	ДУ
6	с нарушениями умственного развития	ДУ

* - указывается один из вариантов: «А», «Б», «ДУ», «ВНД»

3.4 Состояние доступности основных структурно-функциональных зон

№ п/п	Основные структурно-функциональные зоны	Состояние доступности, в том числе для основных категорий инвалидов**
1	Территория, прилегающая к зданию (участок)	ДЧ-И (О,Г)
2	Вход (входы) в здание	ДЧ-И (О,Г)
3	Путь (пути) движения внутри здания (в т.ч. пути эвакуации)	ДЧ-И (О,Г)
4	Зона целевого назначения здания (целевого посещения объекта)	ДЧ-И (О,Г)
5	Санитарно-гигиенические помещения	ДЧ-И (О,Г)
6	Система информации и связи (на всех зонах)	ДЧ-И (О,Г)
7	Пути движения к объекту (от остановки транспорта)	ДЧ-И (О,Г)

** Указывается: ДП-В - доступно полностью всем; ДП-И (К, О, С, Г, У) – доступно полностью избирательно (указать категории инвалидов); ДЧ-В - доступно частично всем; ДЧ-И (К, О, С, Г, У) – доступно частично избирательно (указать категории инвалидов); ДУ - доступно условно, ВНД – временно недоступно

3.5. ИТОГОВОЕ ЗАКЛЮЧЕНИЕ о состоянии доступности ОСИ: ДЧ-И (О,Г)

4. Управленческое решение

4.1. Рекомендации по адаптации основных структурных элементов объекта

№№ п \п	Основные структурно-функциональные зоны объекта	Рекомендации по адаптации объекта (вид работы)*
1	Территория, прилегающая к зданию (участок)	Текущий ремонт
2	Вход (входы) в здание	Текущий ремонт
3	Путь (пути) движения внутри здания (в т.ч. пути эвакуации)	Текущий ремонт
4	Зона целевого назначения здания (целевого посещения объекта)	Текущий ремонт
5	Санитарно-гигиенические помещения	Текущий ремонт
6	Система информации на объекте (на всех зонах)	Текущий ремонт
7	Пути движения к объекту (от остановки транспорта)	-
8	Все зоны и участки	Текущий ремонт

*- указывается один из вариантов (видов работ): не нуждается; ремонт (текущий, капитальный); индивидуальное решение с ТСР; технические решения невозможны – организация альтернативной формы обслуживания

4.2. Период проведения работ _____ после 2019 гг _____
в рамках исполнения _____ в рамках финансирования МКОУ «Гимназия» _____

(указывается наименование документа: программы, плана)

4.3 Ожидаемый результат (по состоянию доступности) после выполнения работ по адаптации
ДП-И (О,Г,С)

Оценка результата исполнения программы, плана (по состоянию доступности) ДП-И (О,Г,С)

4.4. Для принятия решения требуется, не требуется (нужное подчеркнуть):
Согласование _____

4.5. Информация размещена (обновлена) на Карте доступности субъекта РФ дата
www.zhit-vmeste.ru

(наименование сайта, портала)

5. Особые отметки

Паспорт сформирован на основании:

1. Анкеты (информации об объекте) от «14» мая 2018 г.,

2. Акта обследования объекта: № акта 4 от «14» мая 2018 г.

3. Решения Комиссии _____ от 14 мая 2018 г.

УТВЕРЖДАЮ
Директор МКОУ «Гимназия»
Борщевцева Г. А.
« 14 » мая 20 18 г.



АНКЕТА
(информация об объекте социальной инфраструктуры)
К ПАСПОРТУ ДОСТУПНОСТИ ОСИ
№ 4

1. Общие сведения об объекте

- 1.1. Наименование (вид) объекта Муниципальное казенное общеобразовательное учреждение «Гимназия»
- 1.2. Адрес объекта 301840, Тульская область, г. Ефремов, ул. Тургенева, д.36
- 1.3. Сведения о размещении объекта:
- отдельно стоящее здание 3 этажа, 2890,4 кв.м.
 - часть здания _____
- 1.4. Год постройки здания 1912, последнего капитального ремонта _____
- 1.5. Дата предстоящих плановых ремонтных работ: текущего _____, капитального _____

Сведения об организации, расположенной на объекте

- 1.6. Название организации (учреждения), (полное юридическое наименование – согласно Уставу, краткое наименование) Муниципальное казенное общеобразовательное учреждение «Гимназия», МКОУ «Гимназия»
- 1.7. Юридический адрес организации (учреждения) 301840, Тульская область, г. Ефремов, ул. Тургенева, д.36
- 1.8. Основание для пользования объектом (оперативное управление, аренда, собственность)
- 1.9. Форма собственности (государственная, негосударственная)
- 1.10. Территориальная принадлежность (федеральная, региональная, муниципальная)
- 1.11. Вышестоящая организация (наименование) Администрация муниципального образования город Ефремов.
- 1.12. Адрес вышестоящей организации, другие координаты 301840, Тульская область, г. Ефремов, ул. Свердлова, д.43, тел. 6-25-32

2. Характеристика деятельности организации на объекте

- 2.1 Сфера деятельности (здравоохранение, образование, социальная защита, физическая культура и спорт, культура, связь и информация, транспорт, жилой фонд, потребительский рынок и сфера услуг, другое образование)
- 2.2 Виды оказываемых услуг среднее (полное) общее образование
- 2.3 Форма оказания услуг: (на объекте, с длительным пребыванием, в т.ч. проживанием, на дому, дистанционно)
- 2.4 Категории обслуживаемого населения по возрасту: (дети, взрослые трудоспособного возраста, пожилые; все возрастные категории)
- 2.5 Категории обслуживаемых инвалидов: нет: инвалиды, передвигающиеся на коляске, инвалиды с нарушениями опорно-двигательного аппарата; нарушениями зрения, нарушениями слуха, нарушениями умственного развития
- 2.6 Плановая мощность: посещаемость (количество обслуживаемых в день), вместимость, пропускная способность 312 детей, вместимость 425 детей, пропускная способность 425 детей.
- 2.7 Участие в исполнении ИПР инвалида, ребенка-инвалида (да, нет)

3. Состояние доступности объекта для инвалидов и других маломобильных групп населения (МГН)

3.1 Путь следования к объекту пассажирским транспортом

(описать маршрут движения с использованием пассажирского транспорта)

Автолайн №2 до остановки МКОУ «Гимназия»

наличие адаптированного пассажирского транспорта к объекту нет

3.2 Путь к объекту от ближайшей остановки пассажирского транспорта:

3.2.1 расстояние до объекта от остановки транспорта 17 м

3.2.2 время движения (пешком) 3 мин

3.2.3 наличие выделенного от проезжей части пешеходного пути (да, нет),

3.2.4 Перекрестки: нерегулируемые; регулируемые, со звуковой сигнализацией, таймером; нет

3.2.5 Информация на пути следования к объекту: акустическая, тактильная, визуальная; нет

3.2.6 Перепады высоты на пути: есть, нет (описать _____)

Их обустройство для инвалидов на коляске: да, нет (_____)

3.3 Вариант организации доступности ОСИ (формы обслуживания)* с учетом СП 35-101-2001

№№ п/п	Категория инвалидов (вид нарушения)	Вариант организации доступности объекта
1.	Все категории инвалидов и МГН	ДУ
	<i>в том числе инвалиды:</i>	
2	передвигающиеся на креслах-колясках	ДУ
3	с нарушениями опорно-двигательного аппарата	ДУ
4	с нарушениями зрения	ДУ
5	с нарушениями слуха	ДУ
6	с нарушениями умственного развития	ДУ

* - указывается один из вариантов: «А», «Б», «ДУ», «ВНД»

4. Управленческое решение (предложения по адаптации основных структурных элементов объекта)

№ п/п	Основные структурно-функциональные зоны объекта	Рекомендации по адаптации объекта (вид работы)*
1	Территория, прилегающая к зданию (участок)	Текущий ремонт
2	Вход (входы) в здание	Текущий ремонт
3	Путь (пути) движения внутри здания (в т.ч. пути эвакуации)	Текущий ремонт
4	Зона целевого назначения (целевого посещения объекта)	Текущий ремонт
5	Санитарно-гигиенические помещения	Текущий ремонт
6	Система информации на объекте (на всех зонах)	Текущий ремонт
7	Пути движения к объекту (от остановки транспорта)	-
8.	Все зоны и участки	Текущий ремонт

*- указывается один из вариантов (видов работ): не нуждается; ремонт (текущий, капитальный); индивидуальное решение с ТСР; технические решения невозможны – организация альтернативной формы обслуживания

Размещение информации на Карте доступности субъекта РФ согласовано _____

Лробышев Виктор Васильевич, зам.директора по хоз. части, тел. 8 (48741) 6-50-12 или 8 (48741) 6-66-08
(подпись, Ф.И.О., должность; координаты для связи уполномоченного представителя объекта)

УТВЕРЖДАЮ
Председатель комитета по
образованию администрации МО
город Ефремов
Пушкарева Л.Д.

« _____ » _____ 20__ г.

**АКТ ОБСЛЕДОВАНИЯ
объекта социальной инфраструктуры
К ПАСПОРТУ ДОСТУПНОСТИ ОСИ**

№ 4

« 14 » мая 20 18 г.

Ефремовский

Наименование территориального
образования субъекта РФ

4.. Общие сведения об объекте

- 1.1. Наименование (вид) объекта Муниципальное казенное общеобразовательное учреждение «Гимназия»
- 1.2. Адрес объекта 301840, Тульская область, г. Ефремов, ул. Тургенева, д.36
- 1.3. Сведения о размещении объекта:
- отдельно стоящее здание 3 этажа, 2890,4 кв.м.
- часть здания _____ - _____
- наличие прилегающего земельного участка (да, нет); 342,35 кв.м
- 1.4. Год постройки здания 1912, последнего капитального ремонта _____ - _____
- 1.5. Дата предстоящих плановых ремонтных работ: текущего _____, капитального _____ - _____
- 1.6. Название организации (учреждения), (полное юридическое наименование – согласно Уставу, краткое наименование) Муниципальное казенное общеобразовательное учреждение «Гимназия», МКОУ «Гимназия»
- 1.7. Юридический адрес организации (учреждения) 301840, Тульская область, г. Ефремов, ул. Тургенева, д.36

4.. Характеристика деятельности организации на объекте

Дополнительная информация предоставление образовательных услуг.

4.. Состояние доступности объекта

3.1 Путь следования к объекту пассажирским транспортом

(описать маршрут движения с использованием пассажирского транспорта)

Автолайн №2, до остановки «Гимназия»

наличие адаптированного пассажирского транспорта к объекту нет

3.2 Путь к объекту от ближайшей остановки пассажирского транспорта:

3.2.1 расстояние до объекта от остановки транспорта 17 м

3.2.2 время движения (пешком) 3 мин

3.2.3 наличие выделенного от проезжей части пешеходного пути (да, нет),

3.2.4 Перекрестки: нерегулируемые; регулируемые, со звуковой сигнализацией, таймером; нет

3.3 Организация доступности объекта для инвалидов – форма обслуживания

№№ п/п	Категория инвалидов (вид нарушения)	Вариант организации доступности объекта (формы обслуживания)*
1.	Все категории инвалидов и МГН	ДУ
	<i>в том числе инвалиды:</i>	
2	передвигающиеся на креслах-колясках	ДУ
3	с нарушениями опорно-двигательного аппарата	ДУ
4	с нарушениями зрения	ДУ
5	с нарушениями слуха	ДУ
6	с нарушениями умственного развития	ДУ

* - указывается один из вариантов: «А», «Б», «ДУ», «ВНД»

3.4 Состояние доступности основных структурно-функциональных зон

№ № п/п	Основные структурно- функциональные зоны	Состояние доступности, в том числе для основных категорий инвалидов**	Приложение	
			№ на плане	№ фото
1	Территория, прилегающая к зданию (участок)	ДЧ-И (О,Г)	1-2	1-2
2	Вход (входы) в здание	ДЧ-И (О,Г)	3-5	3-5
3	Путь (пути) движения внутри здания (в т.ч. пути эвакуации)	ДЧ-И (О,Г)	6-9	6-9
4	Зона целевого назначения здания (целевого посещения объекта)	ДЧ-И (О,Г)	10-11	10-11
5	Санитарно-гигиенические помещения	ДЧ-И (О,Г)	12-13	12-13
6	Система информации и связи (на всех зонах)	ДЧ-И (О,Г)	-	-
7	Пути движения к объекту (от остановки транспорта)	ДЧ-И (О,Г)	-	-

** Указывается: ДП-В – доступно полностью всем; ДП-И (К, О, С, Г, У) – доступно полностью избирательно (указать категории инвалидов); ДЧ-В – доступно частично всем; ДЧ-И (К, О, С, Г, У) – доступно частично избирательно (указать категории инвалидов); ДУ – доступно условно, ВНД – недоступно

3.5. ИТОГОВОЕ ЗАКЛЮЧЕНИЕ о состоянии доступности ОСИ: ДЧ-И (О, Г)

4. Управленческое решение (проект)

4.1. Рекомендации по адаптации основных структурных элементов объекта:

№ № п \ ш	Основные структурно-функциональные зоны объекта	Рекомендации по адаптации объекта (вид работы)*
1	Территория, прилегающая к зданию (участок)	Текущий ремонт
2	Вход (входы) в здание	Текущий ремонт
3	Путь (пути) движения внутри здания (в т.ч. пути эвакуации)	Текущий ремонт
4	Зона целевого назначения здания (целевого посещения объекта)	Текущий ремонт
5	Санитарно-гигиенические помещения	Текущий ремонт
6	Система информации на объекте (на всех зонах)	Текущий ремонт
7	Пути движения к объекту (от остановки транспорта)	-
8.	Все зоны и участки	Текущий ремонт

*- указывается один из вариантов (видов работ): не нуждается; ремонт (текущий, капитальный); индивидуальное решение с ТСР; технические решения невозможны – организация альтернативной формы обслуживания

4.2. Период проведения работ после 2019 гг

в рамках исполнения в рамках финансирования МКОУ «Гимназия»

(указывается наименование документа: программы, плана)

4.3 Ожидаемый результат (по состоянию доступности) после выполнения работ по адаптации ДП-И (О,Г,С)

Оценка результата исполнения программы, плана (по состоянию доступности) ДП-И (О,Г,С)

4.4. Для принятия решения требуется, **не требуется** (нужное подчеркнуть):

4.4.1. согласование на Комиссии _____

(наименование Комиссии по координации деятельности в сфере обеспечения доступной среды жизнедеятельности для инвалидов и других МГН)

4.4.2. согласование работ с надзорными органами (в сфере проектирования и строительства, архитектуры, охраны памятников, другое - указать)

4.4.3. техническая экспертиза; разработка проектно-сметной документации;

4.4.4. согласование с вышестоящей организацией (собственником объекта);

4.4.5. согласование с общественными организациями инвалидов _____;

4.4.6. другое _____

Имеется заключение уполномоченной организации о состоянии доступности объекта (наименование документа и выдавшей его организации, дата), прилагается

4.7. Информация может быть размещена (обновлена) на Карте доступности субъекта РФ

www.zhit-vmeste.ru

(наименование сайта, портала)

5. Особые отметки

ПРИЛОЖЕНИЯ:

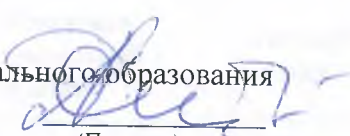
Результаты обследования:

1. Территории, прилегающей к объекту на 1 л.
2. Входа (входов) в здание на 2 л.
3. Путей движения в здании на 2 л.
4. Зоны целевого назначения объекта на 4 л.
5. Санитарно-гигиенических помещений на 2 л.
6. Системы информации (и связи) на объекте на 1 л.

Результаты фотофиксации на объекте _____ на 16 л.
Поэтажные планы, паспорт БТИ _____ на 3 л.
Другое (в том числе дополнительная информация о путях движения к объекту)
план земельного участка, паспорт БТИ _____ на 1 л.

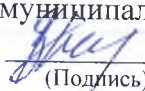
Руководитель
рабочей группы

Председатель комитета по образованию администрации муниципального образования
город Ефремов - Пушкарёва Л.Д.;

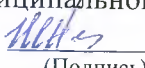

(Подпись)

Члены рабочей группы:

Заместитель председателя комитета по образованию администрации муниципального
образования город Ефремов - Кузнецов В.Н.;


(Подпись)

– главный специалист комитета по образованию администрации муниципального
образования город Ефремов - Ишанова О.В.;


(Подпись)

представители общественных
организаций инвалидов

Председатель местной организации Всероссийского общества слепых –

(Должность, Ф.И.О.)

Ильичёва М.Л.


(Подпись)

(по согласованию)

Председатель местной организации Всероссийского общества глухих –

(Должность, Ф.И.О.)

Пономарёва Н.Т.


(Подпись)

(по согласованию)

представители организации,
расположенной на объекте

Директор МКОУ «Гимназия» Г.А. Борщевцева
(Должность, Ф.И.О.)


(Подпись)

Зам. директора по хоз.части МКОУ «Гимназия» В.В. Дробышев
(Должность, Ф.И.О.)


(Подпись)

Управленческое решение согласовано « » _____ 20 г. (протокол №)
Комиссией (название). _____

I Результаты обследования:

1. Территории, прилегающей к зданию (участка)

МКОУ «Гимназия» 301840, Тульская область, г. Ефремов, ул. Тургенева, д.36

Наименование объекта, адрес

№ п/п	Наименование функционально-планировочного элемента	Наличие элемента			Выявленные нарушения и замечания		Работы по адаптации объектов	
		есть/нет	№ на плане	№ фото	Содержание	Значимо для инвалида (категория)	Содержание	Виды работ
1.1	Вход (входы) на территорию	есть	1	1	Ширина калитки 0,8 м, менее 0,9 м	О	Изменение размера калитки, технический ремонт	Текущий ремонт
1.2	Путь (пути) движения на территории	есть	2	2	Отсутствие тактильных средств	ГОС	Установка тактильной плитки	Текущий ремонт
1.3	Лестница (наружная)	нет			-	-	-	-
1.4	Пандус (наружный)	нет			-	-	-	-
1.5	Автостоянка и парковка	нет			-	-	-	-
	ОБЩИЕ требования к зоне				Отсутствие информационной поддержки	ГСО	Установка информационных стендов	Текущий ремонт

II Заключение по зоне:

Наименование структурно-функциональной зоны	Состояние доступности* (к пункту 3.4 Акта обследования ОСИ)	Приложение		Рекомендации по адаптации (вид работы)** к пункту 4.1 Акта обследования ОСИ
		№ на плане	№ фото	
Территории, прилегающей к зданию (участка)	ДЧ-Г (О)	1-2	1-2	Текущий ремонт

* указывается: ДП-В - доступно полностью всем; ДП-И (К, О, С, Г, У) – доступно полностью избирательно (указать категории инвалидов); ДЧ-В - доступно частично всем; ДЧ-И (К, О, С, Г, У) – доступно частично избирательно (указать категории инвалидов); ДУ - доступно условно, ВНД - недоступно

**указывается один из вариантов: не нуждается; ремонт (текущий, капитальный); индивидуальное решение с ТСР; технические решения невозможны – организация альтернативной формы обслуживания

Комментарий к заключению: _____

**I Результаты обследования:
2. Входа (входов) в здание**

МКОУ «Гимназия» 301840, Тульская область, г. Ефремов, ул. Тургенева, д.36
Наименование объекта, адрес

№ п/п	Наименование функционально-планировочного элемента	Наличие элемента			Выявленные нарушения и замечания		Работы по адаптации объектов	
		есть/нет	№ на плане	№ фото	Содержание	Значимо для инвалида (категория)	Содержание	Виды работ
2.1	Лестница (наружная)	-	-	-	-	-	-	-
2.2	Пандус (наружный)	-	-	-	-	-	-	-
2.3	Входная площадка (перед дверью)	есть	3	3	Отсутствие навеса	ГОС	Приобретение, монтаж навеса	Текущий ремонт
2.4	Дверь (входная)	есть	4	4	Отсутствие звукового маячка, тактильной информации. Нижняя часть полотна двери до высоты 0,3 м от уровня пола защищена противоударной полосой.	С	Приобретение и установка звуковых маячков, тактильной информации. На нижнюю часть полотна двери установить противоударную полосу.	Текущий ремонт
2.5	Тамбур	есть	5	5	Отсутствие направляющих поручней, скользкое покрытие	ГОС	Приобретение и установка направляющих поручней	-
	ОБЩИЕ требования к зоне				Выключатели на высоте более 0,8 м	ГОС	Установка выключателей на нужную высоту.	Текущий ремонт

II Заключение по зоне:

Наименование структурно-функциональной зоны	Состояние доступности* (к пункту 3.4 Акта обследования ОСИ)	Приложение		Рекомендации по адаптации (вид работы)** к пункту 4.1 Акта обследования ОСИ
		№ на плане	№ фото	
Входа в здание	ДЧ-И (О,Г)	3-5	3-5	Текущий ремонт

* указывается: ДП-В - доступно полностью всем; ДП-И (К, О, С, Г, У) – доступно полностью избирательно (указать категории инвалидов); ДЧ-В - доступно частично всем; ДЧ-И (К, О, С, Г, У) – доступно частично избирательно (указать категории инвалидов); ДУ - доступно условно, ВНД - недоступно

**указывается один из вариантов: не нуждается; ремонт (текущий, капитальный); индивидуальное решение с ТСР; технические решения невозможны – организация альтернативной формы обслуживания

Комментарий к заключению: _____

Муниципальное бюджетное учреждение «Центр культуры, спорта и туризма администрации муниципального района «Саргайский район» Республики Башкортостан

№	Наименование объекта	Норматив			Датированная информация о состоянии	Степень износа	Габаритные характеристики	
		Классификация	Классификация	Классификация			Средняя стоимость	Средняя стоимость
1.1	Здание	01	01	01	Средняя стоимость объекта	Средняя стоимость объекта	Средняя стоимость объекта	Средняя стоимость объекта
1.2	Здание	01	01	01	Средняя стоимость объекта	Средняя стоимость объекта	Средняя стоимость объекта	Средняя стоимость объекта
1.3	Здание	01	01	01	Средняя стоимость объекта	Средняя стоимость объекта	Средняя стоимость объекта	Средняя стоимость объекта
1.4	Здание	01	01	01	Средняя стоимость объекта	Средняя стоимость объекта	Средняя стоимость объекта	Средняя стоимость объекта
1.5	Здание	01	01	01	Средняя стоимость объекта	Средняя стоимость объекта	Средняя стоимость объекта	Средняя стоимость объекта
1.6	Здание	01	01	01	Средняя стоимость объекта	Средняя стоимость объекта	Средняя стоимость объекта	Средняя стоимость объекта
1.7	Здание	01	01	01	Средняя стоимость объекта	Средняя стоимость объекта	Средняя стоимость объекта	Средняя стоимость объекта
1.8	Здание	01	01	01	Средняя стоимость объекта	Средняя стоимость объекта	Средняя стоимость объекта	Средняя стоимость объекта
1.9	Здание	01	01	01	Средняя стоимость объекта	Средняя стоимость объекта	Средняя стоимость объекта	Средняя стоимость объекта
1.10	Здание	01	01	01	Средняя стоимость объекта	Средняя стоимость объекта	Средняя стоимость объекта	Средняя стоимость объекта

I Результаты обследования:

3. Пути (путей) движения внутри здания (в т.ч. путей эвакуации)

МКОУ «Гимназия» 301840, Тульская область, г. Ефремов, ул. Тургенева, д.36
Наименование объекта, адрес

№ п/п	Наименование функционально-планировочного элемента	Наличие элемента			Выявленные нарушения и замечания		Работы по адаптации объектов	
		есть/нет	№ на плане	№ фото	Содержание	Значимо для инвалида (категория)	Содержание	Виды работ
3.1	Коридор (вестибюль, зона ожидания, галерея, балкон)	есть	6	6	Отсутствие направляющих поручней, скользкое покрытие	СО	Приобретение и монтаж поручней	Текущий ремонт
3.2	Лестница (внутри здания)	есть	7-8	7-8	Отсутствие поручней, контрольной маркировки крайних ступеней. Негоризонтальное завершение поручней. Отсутствие тактильной информации.	ОС	Приобретение и установка поручней в соответствии с требованиями, а так же тактильной информации	Текущий ремонт
3.3	Пандус (внутри здания)	нет	-	-	-	-	-	-
3.4	Лифт пассажирский (или подъемник)	нет	-	-	-	-	-	-
3.5	Дверь	есть	9	9	Отсутствие звукового маячка, тактильной информации. Нижняя часть полотна двери до высоты 0,3 м от уровня пола защищена противоударной полосой.	ОС	Приобретение и установка звуковых маячков, тактильной информации. На нижнюю часть полотна двери установить противоударную полосу.	Текущий ремонт
3.6	Пути эвакуации (в т.ч. зоны безопасности)	есть	10	10	Отсутствие звукового маячка, тактильной информации.	ОС	Приобретение и установка звуковых маячков, тактильной информации.	Текущий ремонт
	ОБЩИЕ требования к зоне				Выключатели на высоте более 0,8 м	ГОС	Установка выключателей на нужную высоту.	Текущий ремонт

II Заключение по зоне:

Наименование структурно-функциональной зоны	Состояние доступности* (к пункту 3.4 Акта обследования ОСИ)	Приложение		Рекомендации по адаптации (вид работы)** к пункту 4.1 Акта обследования ОСИ
		№ на плане	№ фото	
Пути движения внутри здания (в т.ч. путей эвакуации)	ДЧ-И (О,Г)	6-10	6-10	Текущий ремонт

* указывается: **ДП-В** - доступно полностью всем; **ДП-И** (К, О, С, Г, У) – доступно полностью избирательно (указать категории инвалидов); **ДЧ-В** - доступно частично всем; **ДЧ-И** (К, О, С, Г, У) – доступно частично избирательно (указать категории инвалидов); **ДУ** - доступно условно, **ВНД** - недоступно

**указывается один из вариантов: не нуждается; ремонт (текущий, капитальный); индивидуальное решение с ТСП; технические решения невозможны – организация альтернативной формы обслуживания

Комментарий к заключению: _____

I Результаты обследования:

4. Зоны целевого назначения здания (целевого посещения объекта)

Вариант I – зона обслуживания инвалидов

МКОУ «Гимназия» 301840, Тульская область, г. Ефремов, ул. Тургенева, д.36

Наименование объекта, адрес

№ п/п	Наименование функционально-планировочного элемента	Наличие элемента			Выявленные нарушения и замечания		Работы по адаптации объектов	
		есть/нет	№ на плане	№ фото	Содержание	Значимо для инвалида (категория)	Содержание	Виды работ
4.1	Кабинетная форма обслуживания	есть	11-12	11-12	Отсутствие рельефных знаков. Зона для самостоятельного разворота, Подход к оборудованию и мебели	ГОС	Приобретение рельефных знаков, увеличение зоны для самостоятельного разворота. Расстановка мебели и оборудования в соответствии с требованиями.	Текущий ремонт
4.2	Зальная форма обслуживания	есть	13-14	13-14	Информирующее обозначения помещений	ГОС	Установка информирующих обозначений помещений в соответствии с требованиями.	Текущий ремонт
4.3	Прилавочная форма обслуживания	-	-	-	-	-	-	-
4.4	Форма обслуживания с перемещением по маршруту	-	-	-	-	-	-	-
4.5	Кабина индивидуального обслуживания	-	-	-	-	-	-	-
	ОБЩИЕ требования к зоне				Информирующая обозначения помещений, Зона для самостоятельного разворота, Подход к оборудованию и мебели	О	Установить информацию обозначения помещений, зона для самостоятельного разворота. Установить подходы к оборудованию и мебели.	Текущий ремонт

II Заключение по зоне:

Наименование структурно-функциональной зоны	Состояние доступности* (к пункту 3.4 Акта обследования ОСИ)	Приложение		Рекомендации по адаптации (вид работы)** к пункту 4.1 Акта обследования ОСИ
		№ на плане	№ фото	
Зоны целевого назначения здания	ДЧ-И (Г,О)	11-14	11-14	Текущий ремонт

* указывается: ДП-В - доступно полностью всем; ДП-И (К, О, С, Г, У) – доступно полностью избирательно (указать категории инвалидов); ДЧ-В - доступно частично всем; ДЧ-И (К, О, С, Г, У) – доступно частично избирательно (указать категории инвалидов); ДУ - доступно условно, ВНД - недоступно

**указывается один из вариантов: не нуждается; ремонт (текущий, капитальный); индивидуальное решение с ТСР; технические решения невозможны – организация альтернативной формы обслуживания

Комментарий к заключению: _____

I Результаты обследования:

**4. Зоны целевого назначения здания (целевого посещения объекта)
Вариант II – места приложения труда**

Наименование функционально-планировочного элемента	Наличие элемента			Выявленные нарушения и замечания		Работы по адаптации объектов	
	есть/нет	№ на плане	№ фото	Содержание	Значимо для инвалида (категория)	Содержание	Виды работ
Место приложения труда							

II Заключение по зоне:

Наименование структурно-функциональной зоны	Состояние доступности* (к пункту 3.4 Акта обследования ОСИ)	Приложение		Рекомендации по адаптации (вид работы)** к пункту 4.1 Акта обследования ОСИ
		№ на плане	№ фото	

* указывается: **ДП-В** - доступно полностью всем; **ДП-И** (К, О, С, Г, У) – доступно полностью избирательно (указать категории инвалидов); **ДЧ-В** - доступно частично всем; **ДЧ-И** (К, О, С, Г, У) – доступно частично избирательно (указать категории инвалидов); **ДУ** - доступно условно, **ВНД** - недоступно

**указывается один из вариантов: не нуждается; ремонт (текущий, капитальный); индивидуальное решение с ТСР; технические решения невозможны – организация альтернативной формы обслуживания

Комментарий к заключению: _____

I Результаты обследования:

**4. Зоны целевого назначения здания (целевого посещения объекта)
Вариант III – жилые помещения**

Наименование функционально-планировочного элемента	Наличие элемента			Выявленные нарушения и замечания		Работы по адаптации объектов	
	есть/нет	№ на плане	№ фото	Содержание	Значимо для инвалида (категория)	Содержание	Виды работ
Жилые помещения							

II Заключение по зоне:

Наименование структурно-функциональной зоны	Состояние доступности* (к пункту 3.4 Акта обследования ОСИ)	Приложение		Рекомендации по адаптации (вид работы)** к пункту 4.1 Акта обследования ОСИ
		№ на плане	№ фото	

* указывается: **ДП-В** - доступно полностью всем; **ДП-И** (К, О, С, Г, У) – доступно полностью избирательно (указать категории инвалидов); **ДЧ-В** - доступно частично всем; **ДЧ-И** (К, О, С, Г, У) – доступно частично избирательно (указать категории инвалидов); **ДУ** - доступно условно, **ВНД** - недоступно

**указывается один из вариантов: не нуждается; ремонт (текущий, капитальный); индивидуальное решение с ТСР; технические решения невозможны – организация альтернативной формы обслуживания

Комментарий к заключению: _____

**I Результаты обследования:
5. Санитарно-гигиенических помещений**

МКОУ «Гимназия» 301840, Тульская область, г. Ефремов, ул. Тургенева, д.36
Наименование объекта, адрес

№ п/п	Наименование функционально-планировочного элемента	Наличие элемента			Выявленные нарушения и замечания		Работы по адаптации объектов	
		есть/нет	№ на плане	№ фото	Содержание	Значимо для инвалида (категория)	Содержание	Виды работ
5.1	Туалетная комната	есть	15-16	15-16	Нет оборудования замкнутых пространств, нет поручней, штанг и поворотных или откидных сидений, информирующих обозначения помещений. Нет тактильной маркировки сан.узла.	ГОС	Приобретение и установка оборудования замкнутых пространств, поручней, штанг и поворотных или откидных сидений, информирующих обозначения помещений. Заменить покрытие пола и оборудовать сан.узлы тактильной маркировкой.	Текущий ремонт
5.2	Душевая/ ванная комната	есть	17-18	17-18	Нет пространства для подъезда кресла-коляски.	ГОС	Расширить пространство для подъезда кресла-коляски.	Текущий ремонт
5.3	Бытовая комната (гардеробная)	нет	-	-	Высота крючков для одежды не соответствует требованиям.	ГОС	Сделать соответствующую высоту крючков для одежды.	Текущий ремонт
	ОБЩИЕ требования к зоне				Выключатели на высоте более 0,8 м, информирующая обозначения помещений	ГОС	Установка выключателей на нужную высоту, информирующих обозначений	Текущий ремонт

II Заключение по зоне:

Наименование структурно-функциональной зоны	Состояние доступности* (к пункту 3.4 Акта обследования ОСИ)	Приложение		Рекомендации по адаптации (вид работы)** к пункту 4.1 Акта обследования ОСИ
		№ на плане	№ фото	

Санитарно-гигиенические помещения	ДЧ-И (Г)	15-18	15-18	Текущий ремонт
-----------------------------------	----------	-------	-------	----------------

* указывается: **ДП-В** - доступно полностью всем; **ДП-И** (К, О, С, Г, У) – доступно полностью избирательно (указать категории инвалидов); **ДЧ-В** - доступно частично всем; **ДЧ-И** (К, О, С, Г, У) – доступно частично избирательно (указать категории инвалидов); **ДУ** - доступно условно, **ВНД** - недоступно

**указывается один из вариантов: не нуждается; ремонт (текущий, капитальный); индивидуальное решение с ТСР; технические решения невозможны – организация альтернативной формы обслуживания

Комментарий к заключению: _____

№	Наименование объекта	Степень доступности		Средства	Примечание
		Доступно полностью	Доступно частично		
1	Входная группа	нет	нет		
2	Асфальтовый дорожки	нет	нет		
3	Лифты	нет	нет		
4	Внутри помещений	нет	нет		
5	Воздушно-тепловые пункты	нет	нет		

II. Технические решения

№	Наименование объекта	Степень доступности		Средства	Примечание
		Доступно полностью	Доступно частично		
1	Входная группа	нет	нет		
2	Асфальтовый дорожки	нет	нет		
3	Лифты	нет	нет		
4	Внутри помещений	нет	нет		
5	Воздушно-тепловые пункты	нет	нет		

Указывается: **ДП-В** - доступно полностью всем; **ДП-И** (К, О, С, Г, У) – доступно полностью избирательно (указать категории инвалидов); **ДЧ-В** - доступно частично всем; **ДЧ-И** (К, О, С, Г, У) – доступно частично избирательно (указать категории инвалидов); **ДУ** - доступно условно, **ВНД** - недоступно

**указывается один из вариантов: не нуждается; ремонт (текущий, капитальный); индивидуальное решение с ТСР; технические решения невозможны – организация альтернативной формы обслуживания

**I Результаты обследования:
6. Системы информации на объекте**

МКОУ «Гимназия» 301840, Тульская область, г. Ефремов, ул. Тургенева, д.36
Наименование объекта, адрес

№ п/п	Наименование функционально-планировочного элемента	Наличие элемента			Выявленные нарушения и замечания		Работы по адаптации объектов	
		есть/нет	№ на плане	№ фото	Содержание	Значимо для инвалида (категория)	Содержание	Виды работ
6.1	Визуальные средства	Есть	-	-	-	-	-	-
6.2	Акустические средства	Есть	-	-	-	-	-	-
6.3	Тактильные средства	нет	-	-	-	-	Приобретение и установка тактильных средств.	Текущий ремонт
	ОБЩИЕ требования к зоне							

II Заключение по зоне:

Наименование структурно-функциональной зоны	Состояние доступности* (к пункту 3.4 Акта обследования ОСИ)	Приложение		Рекомендации по адаптации (вид работы)** к пункту 4.1 Акта обследования ОСИ
		№ на плане	№ фото	
Системы информации на объекте	ДЧ-И (О)	-	-	Текущий ремонт

* указывается: ДП-В - доступно полностью всем; ДП-И (К, О, С, Г, У) – доступно полностью избирательно (указать категории инвалидов); ДЧ-В - доступно частично всем; ДЧ-И (К, О, С, Г, У) – доступно частично избирательно (указать категории инвалидов); ДУ - доступно условно, ВНД - недоступно

**указывается один из вариантов: не нуждается; ремонт (текущий, капитальный); индивидуальное решение с ТСР; технические решения невозможны – организация альтернативной формы обслуживания

Комментарий к заключению: _____

**Адресная программа (план) адаптации объектов социальной инфраструктуры
и обеспечения доступности услуг для инвалидов и других МГН
на территории МКОУ «Гимназия» на 2018 год**

№ п/п	Наименование объекта и название организации, расположенной на объекте	Адрес объекта	№ паспорта доступности объекта	Плановые работы		Ожидаемый результат (по состоянию доступности) ***	Финансирование		Ответственный исполнитель, соисполнители	Дата проведения адаптационных работ	Дата текущего контроля
				Содержание работ*	Вид** работ		Объем, тыс.руб.	Источник			
1	МКОУ «Гимназия»	301840, Тульская область, г. Ефремов, ул. Тургенева, д.36	4	5	6	7	8	9	10	11	12
1	МКОУ «Гимназия»	301840, Тульская область, г. Ефремов, ул. Тургенева, д.36		<u>Вход (входы) на территорию: изменение размера калитки, технический ремонт</u> <u>Путь (пути) движения на территории: Установка тактильной</u>	ТР	ДП-И: Г,О,С	2703,5 тыс руб	Бюджет муниципального образования город Ефремов	Борщевцева Г.А., директор	2018 год	

Примечание: структура (разделы) адресной программы (плана) формируются аналогично структуре Реестра ОСИ

* - указываются мероприятия в соответствии с управленческим решением – «Рекомендации по адаптации основных структурных элементов объекта» Паспорта ОСИ

** - указывается вид работы в соответствии с классификатором: **ТР** – текущий ремонт
ПСД – подготовка проектно-сметной документации
Стр - строительство
КР – капитальный ремонт
Рек – реконструкция
Орг – организация альтернативной формы обслуживания и др. мероприятия

*** - указывается: **ДП-В** - доступен полностью всем; **ДП-И** (К, О, С, Г, У) - доступен полностью избирательно (указать, каким категориям инвалидов); **ДЧ-В** - доступен частично всем; **ДЧ-И** (К, О, С, Г, У) – доступен частично избирательно (указать категории инвалидов); **ДУ** - доступно условно (ДУ-В или ДУ-И)

ОТЧЕТ О ВЫПОЛНЕНИИ
адресной программы (плана) адаптации объектов социальной инфраструктуры
и обеспечения доступности услуг для инвалидов и других МГН
на территории _____ за _____ год

№№ п/п	Наименование объекта и название организации, расположенной на объекте	Адрес объекта	№ паспорта доступности объекта	Выполненные работы		Оценка результата (по состоянию доступности) ***	Фактические затраты		Причины невыполнения	Заключение
				Содержание работ*	Оценка работ**		Объем, тыс.руб.	Оценка ****		
1	2	3	4	5	6	7	8	9	10	11

* - указываются фактически выполненные мероприятия на объекте

** - оценивается объем выполненной работы в сравнении с плановыми работами: полностью; частично; перенесено на следующий период; выполнено сверх плана

*** - указывается: ДП-В - доступен полностью всем; ДП-И (К, О, С, Г, У) - доступен полностью избирательно (указать, каким категориям инвалидов); ДЧ-В - доступен частично всем; ДЧ-И (К, О, С, Г, У) - доступен частично избирательно (указать категории инвалидов); ДУ - доступно условно (ДУ-В или ДУ-И)

**** - оценивается в сравнении с плановыми показателями: полностью, частично, не выделено, с дополнительным финансированием

**Информация о состоянии доступности объектов социальной инфраструктуры
в приоритетных сферах жизнедеятельности
инвалидов и других маломобильных групп населения**
на территории _____ в _____ году*

№.№ п/п	Наименование приоритетной сферы жизнедеятельности	Общее количество объектов	Количество доступных объектов**	Доля доступных объектов (%)
1	2	3	4	5
1.	Все сферы жизнедеятельности			
	в том числе			
2.	Здравоохранение			
3.	Образование			
4.	Социальная защита населения			
5.	Физкультура и спорт			
6.	Культура			
7.	Транспорт			
8.	Связь и информация			
9.	Жилой фонд			
10.	Потребительский рынок			
11.	Места приложения труда			
12.	Иные			

* - в статистической форме все данные указываются на конец отчетного года

** - указывается общее количество объектов, адаптированных для инвалидов всех категорий, всех степеней доступности объектов (полной, частичной, условной)

Приложение Б

СПРАВОЧНИК СТРУКТУРНЫХ ЭЛЕМЕНТОВ И ПАРАМЕТРОВ ОЦЕНКИ ДОСТУПНОСТИ ОБЪЕКТОВ СОЦИАЛЬНОЙ ИНФРАСТРУКТУРЫ И УСЛУГ

Приложение Б.1	Характеристика параметров доступности структурно-функциональной зоны «Территория, прилегающая к зданию (участок)»
Приложение Б.2	Характеристика параметров доступности структурно-функциональной зоны «Вход (входы) в здание»
Приложение Б.3	Характеристика параметров доступности структурно-функциональной зоны «Путь (пути) движения внутри здания (в т.ч. пути эвакуации)»
Приложение Б.4	Характеристика параметров доступности структурно-функциональной зоны «Зона целевого назначения здания (целевого посещения объекта)»
Приложение Б.5	Характеристика параметров доступности структурно-функциональной зоны «Санитарно-гигиенические помещения»
Приложение Б.6	Характеристика параметров доступности структурно-функциональной зоны «Система информации на объекте»

ФОТО № 1



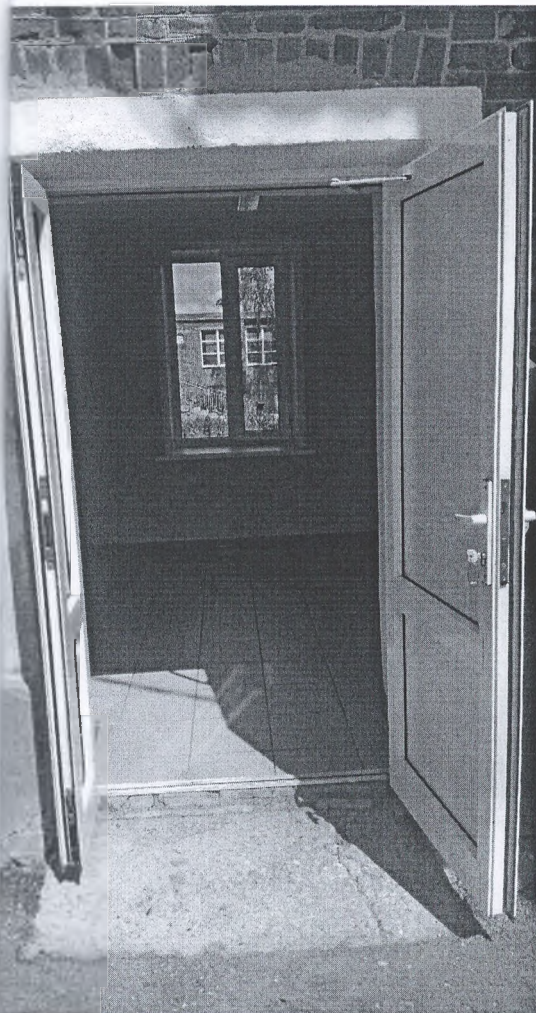
ФОТО № 2



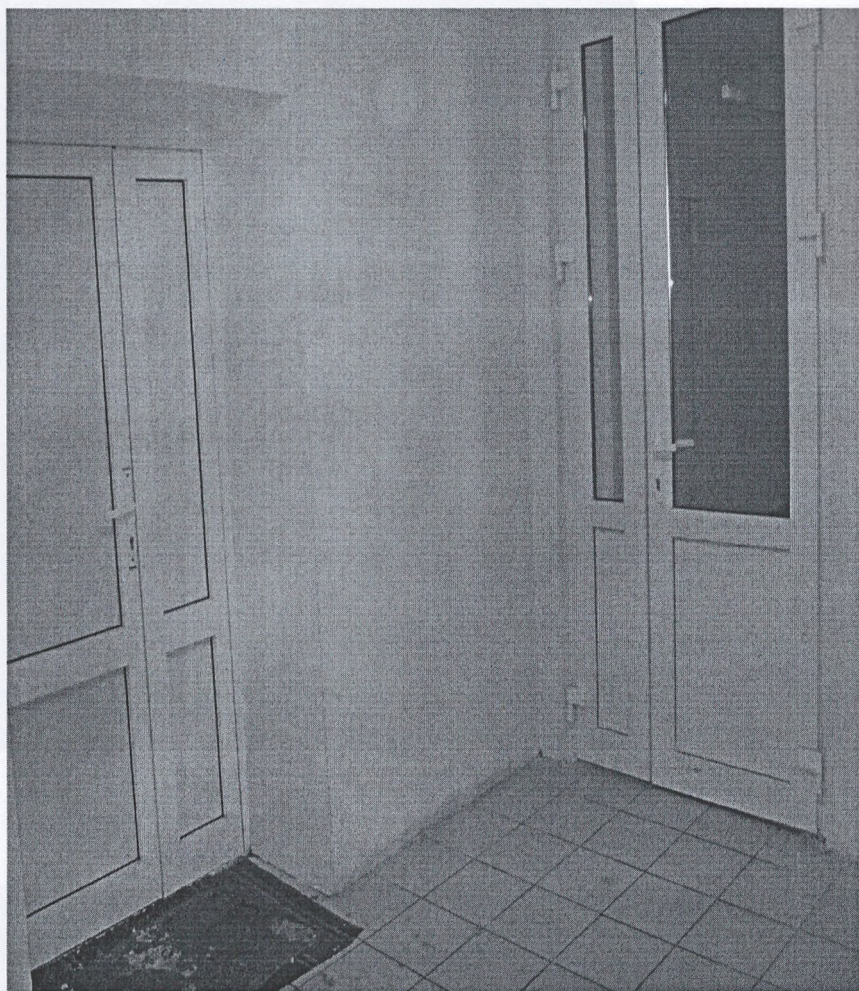
ФОТО № 3



ΦΟΤΟ Νο 4

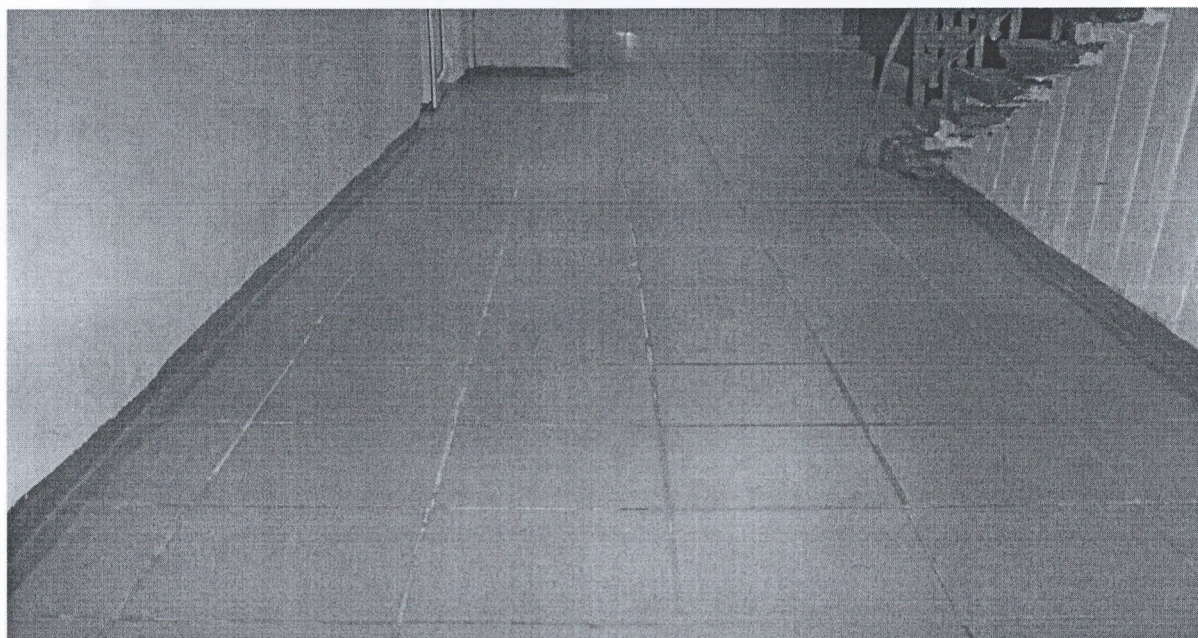


ΦΟΤΟ Νο 7



ΦΟΤΟ Νο 5

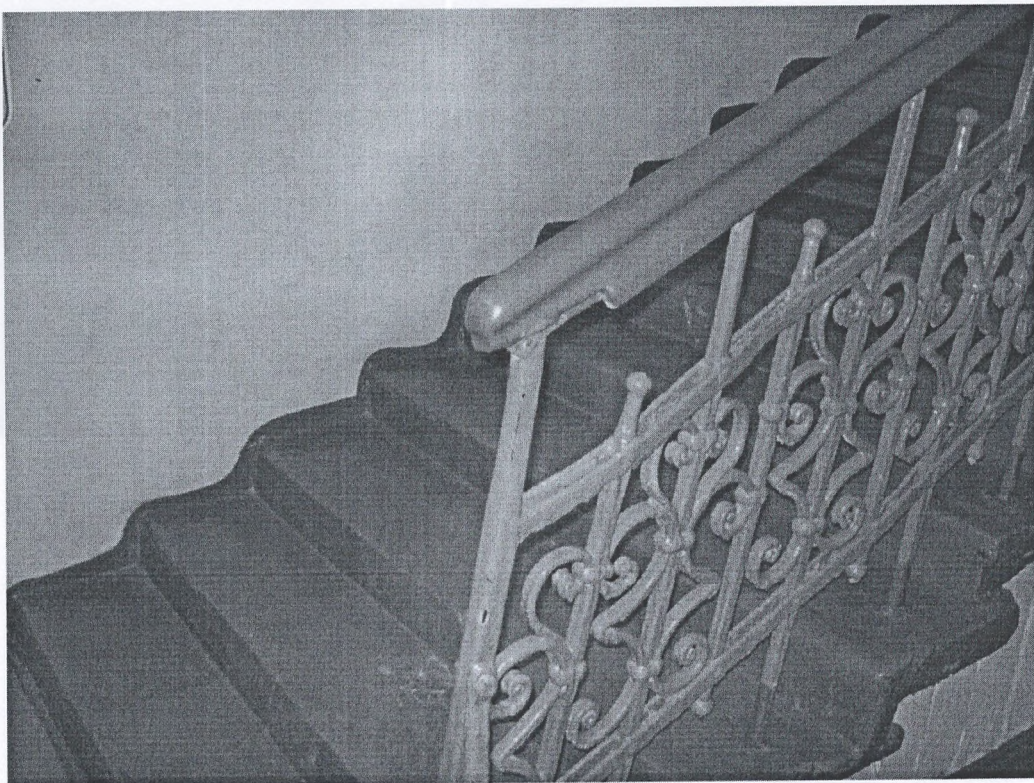
ΦΟΤΟ Νο 6



ΦΟΤΟ Νο 7



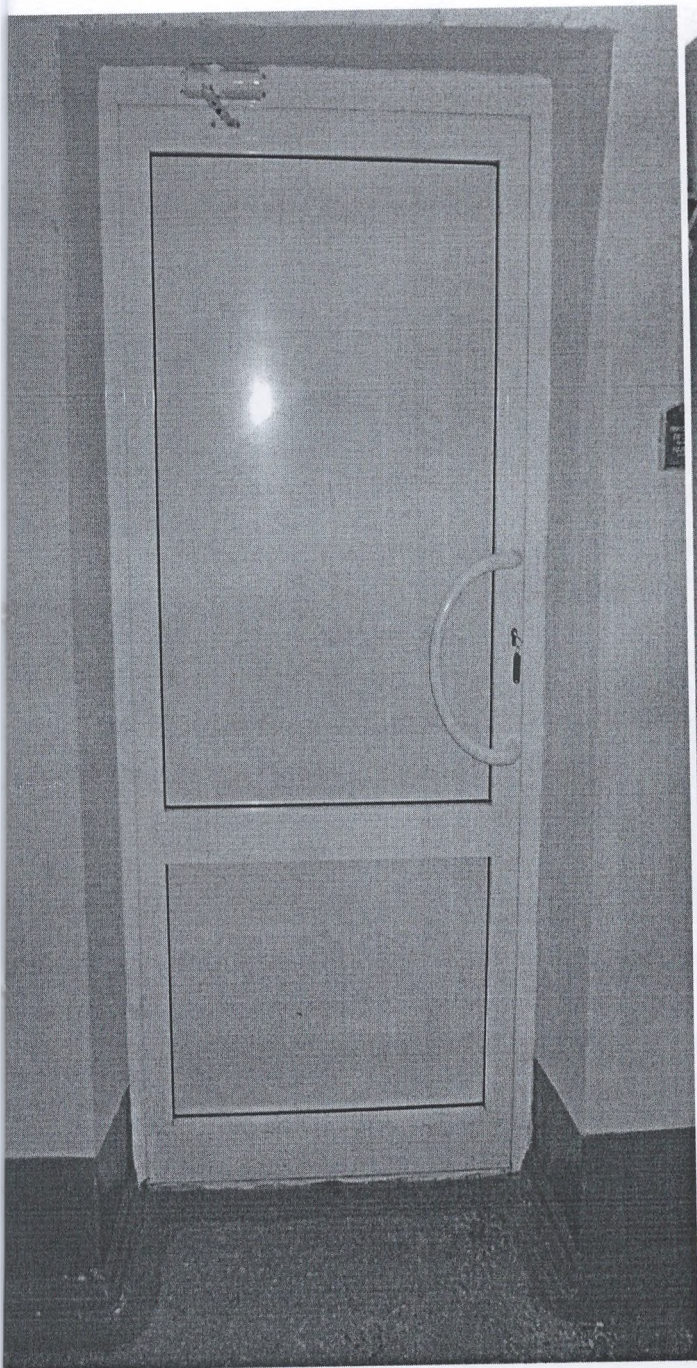
ΦΟΤΟ Νο 8



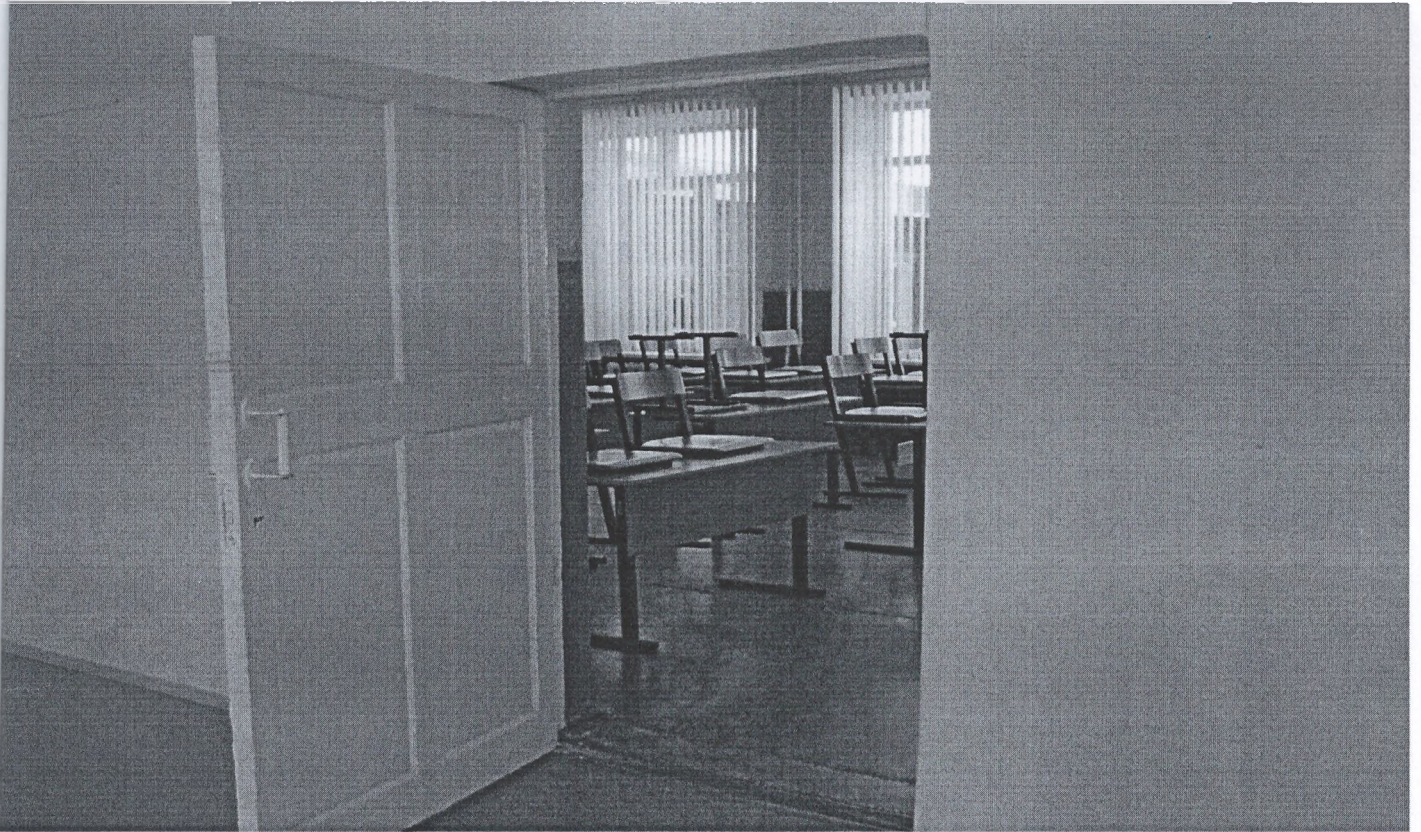
ΦΟΤΟ Νο 9

ΦΟΤΟ Νο 11

ΦΟΤΟ Νο 10

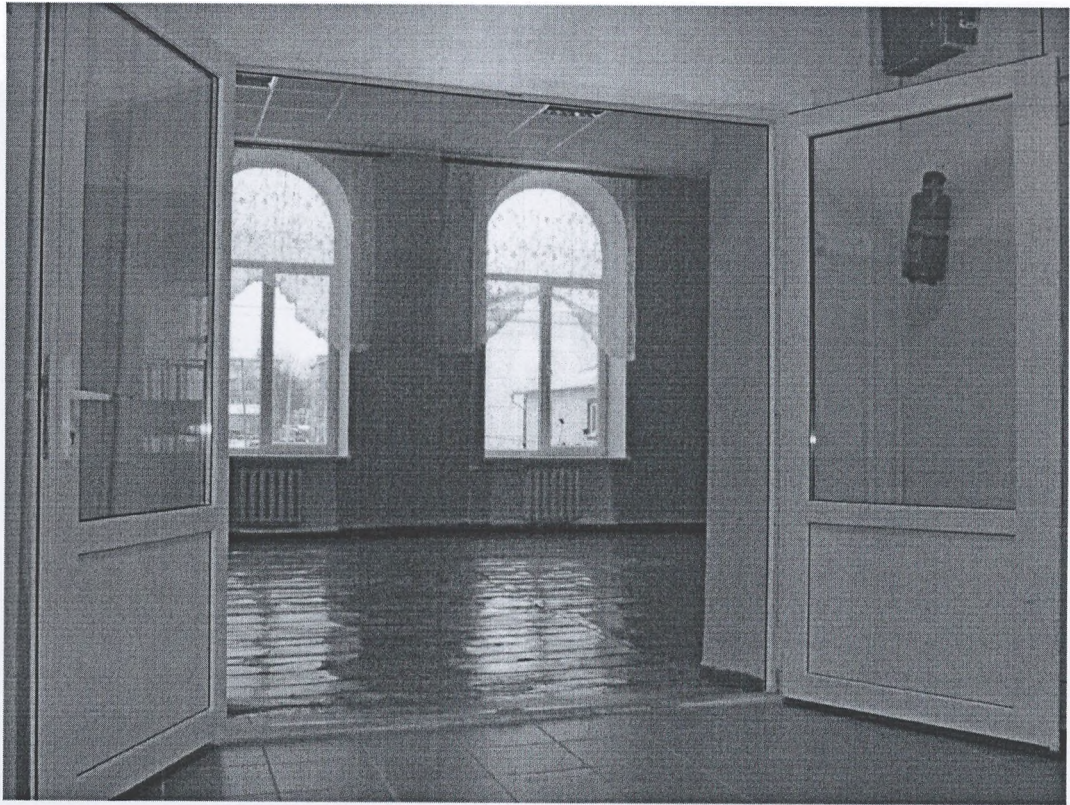


ΦΟΤΟ Νο 11



ΦΟΤΟ Νο 12

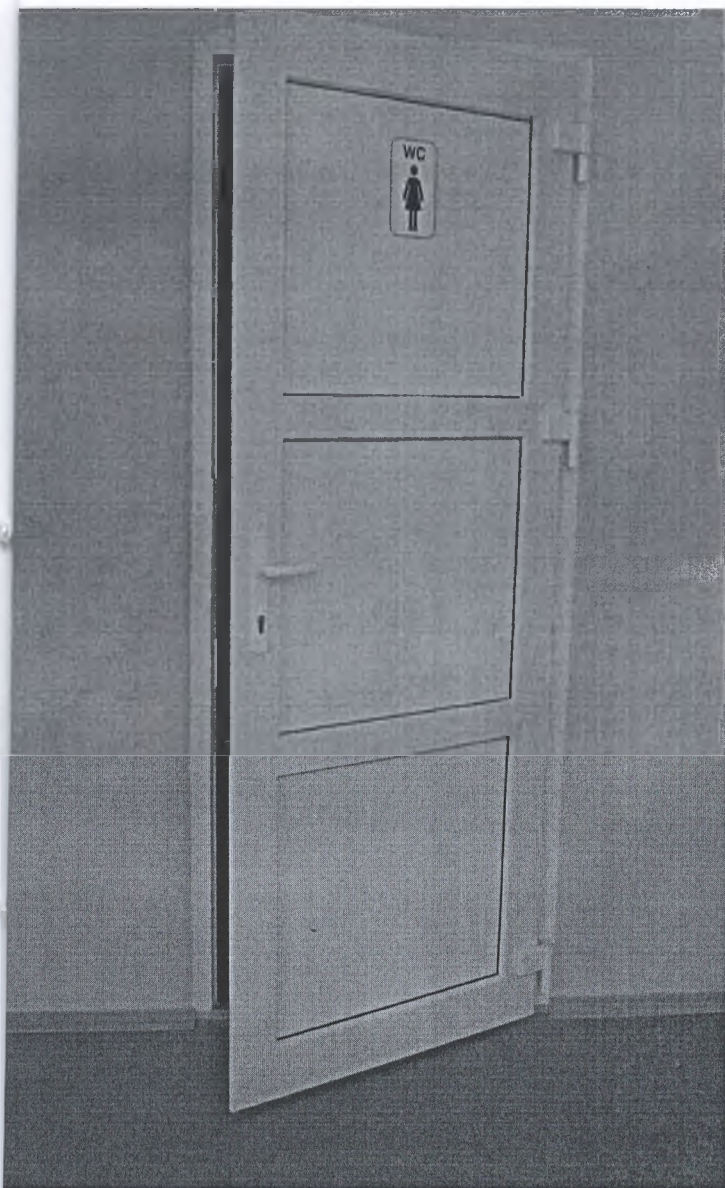




ΦΟΤΟ № 14



ΦΟΤΟ Νο 15



ΦΟΤΟ Νο 17



ΦΟΤΟ Νο 16

ФОТО № 17

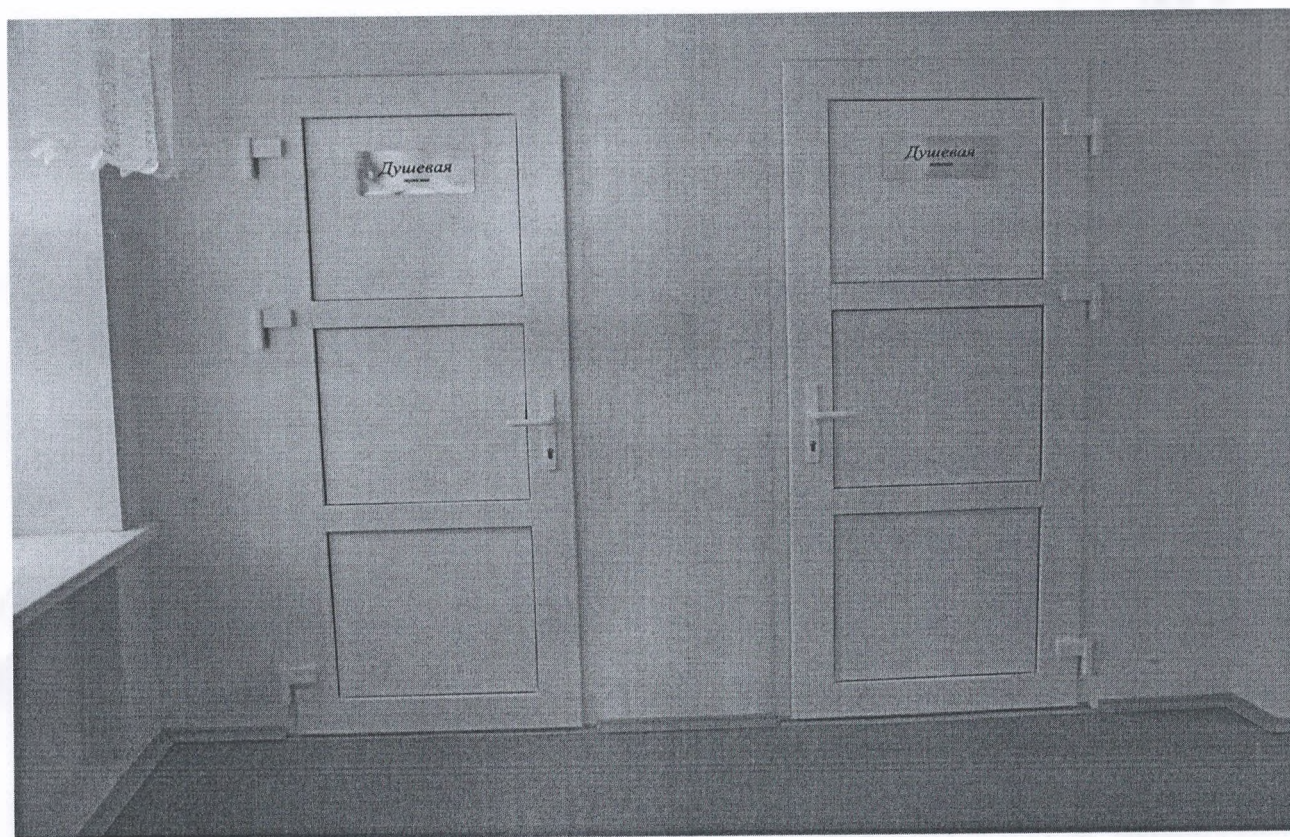
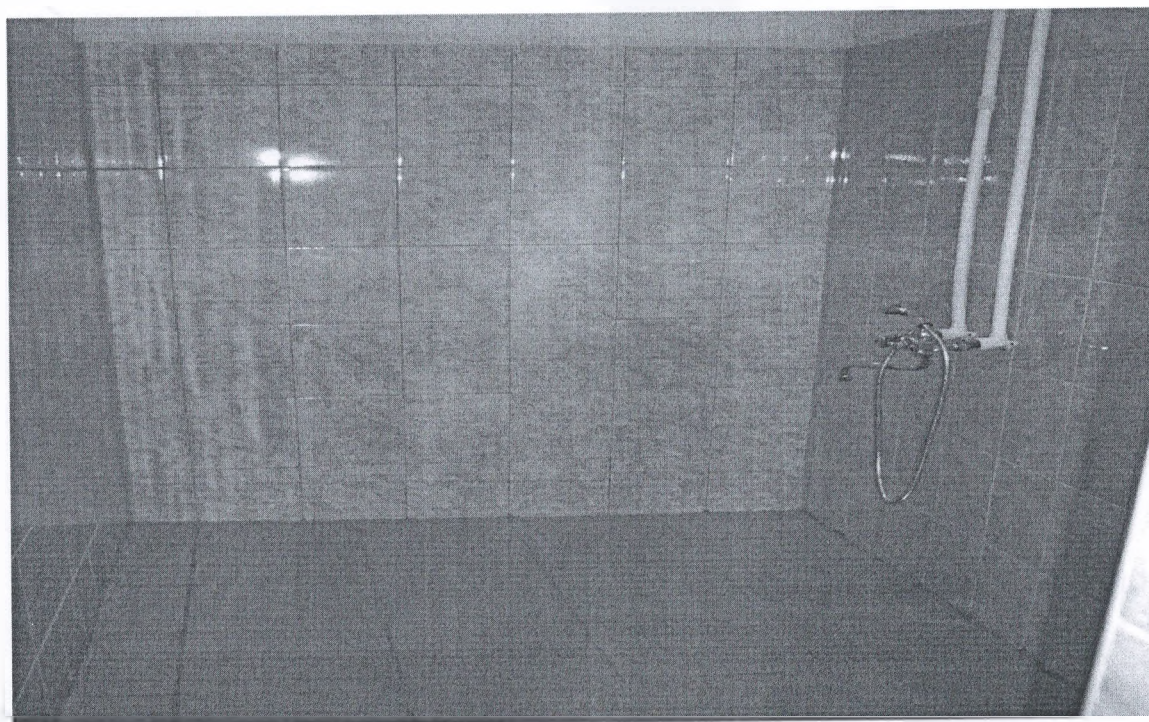
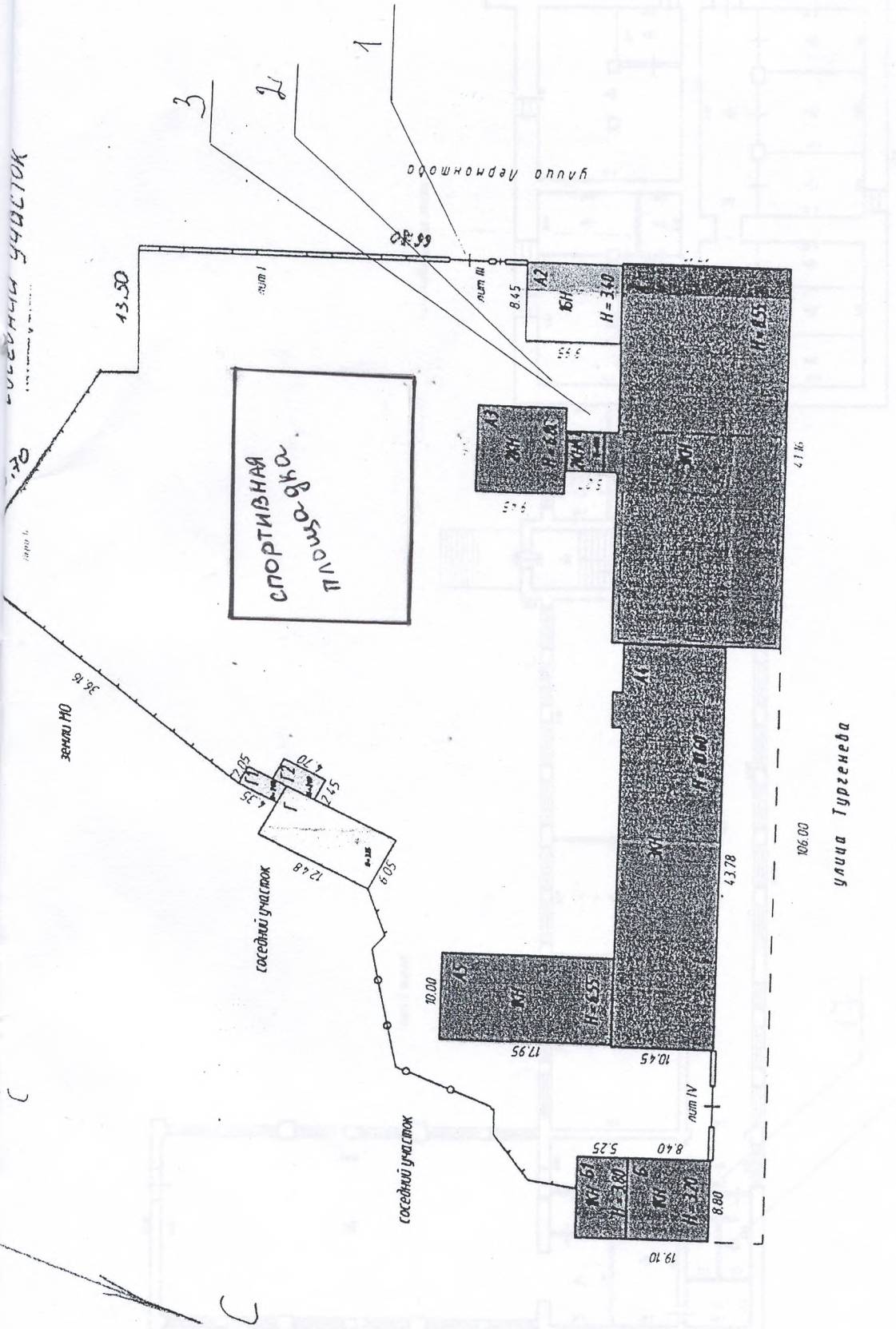


ФОТО № 18



УСЛОВИЯ УЧАСТОК



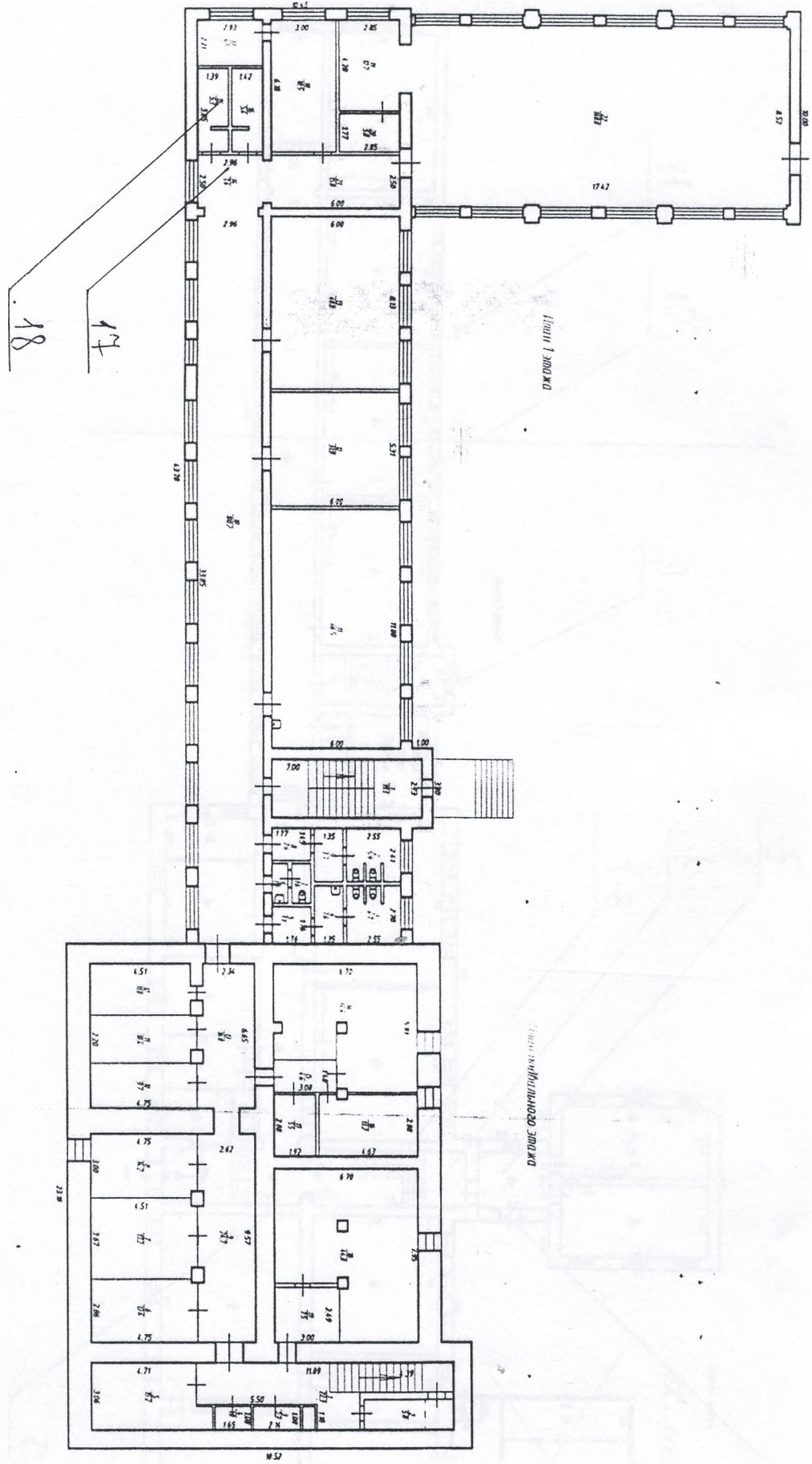
Ефремовское отделение Тульского филиала ФГУП "Ростехинвестаризация - Федеральное БТИ"

Копия инвестиционного плана

Должность	Фамилия И.О.	Подпись	Дата
Инженер	Александров А.И.	<i>[Signature]</i>	16.08.12
Инженер	Иванов И.И.	<i>[Signature]</i>	16.08.12

Лист	1
Листов	1
Масштаб	5:100

Тульская область
г.Ефремов



38

18
19

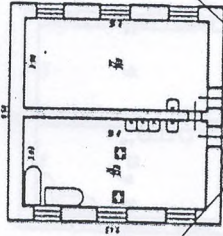
D.K.D.W.E. 1 1111111

D.K.D.W.E. 02.03.04.05.06.07.08.09.10.11.12.13.14.15.16.17.18.19.20.21.22.23.24.25.26.27.28.29.30.31.32.33.34.35.36.37.38.39.40.41.42.43.44.45.46.47.48.49.50.51.52.53.54.55.56.57.58.59.60.61.62.63.64.65.66.67.68.69.70.71.72.73.74.75.76.77.78.79.80.81.82.83.84.85.86.87.88.89.90.91.92.93.94.95.96.97.98.99.100.

4

План 1 этажа

Кухонный блок



4-8

6

5

План 2 этажа

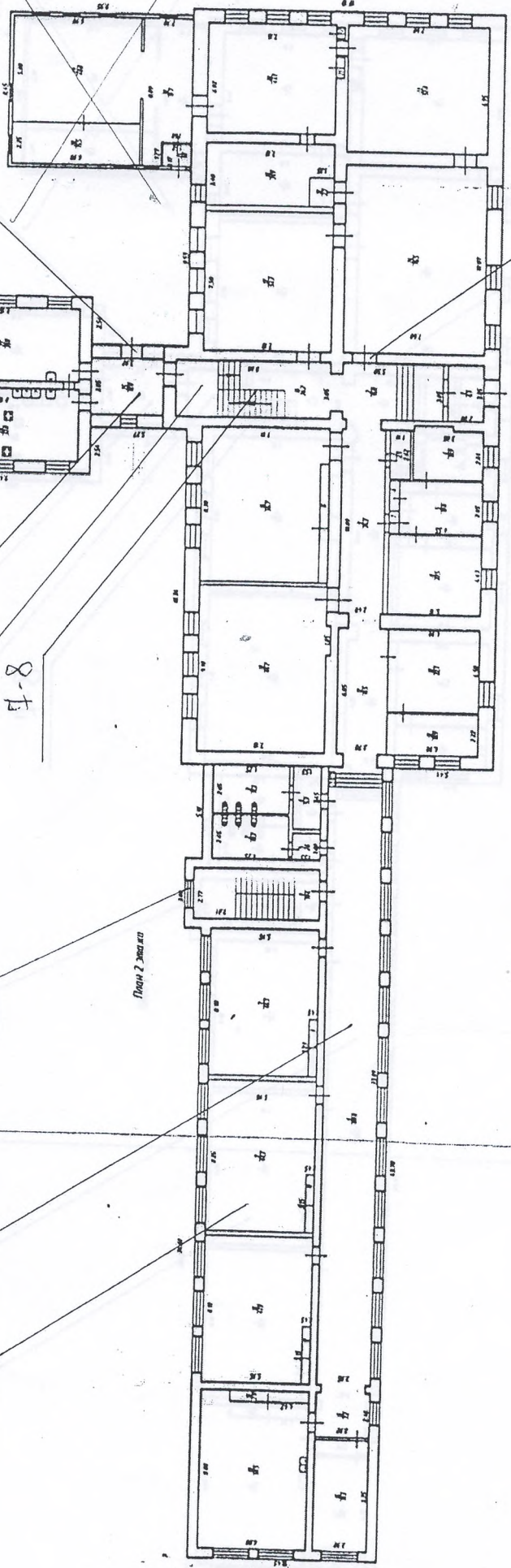
9

10

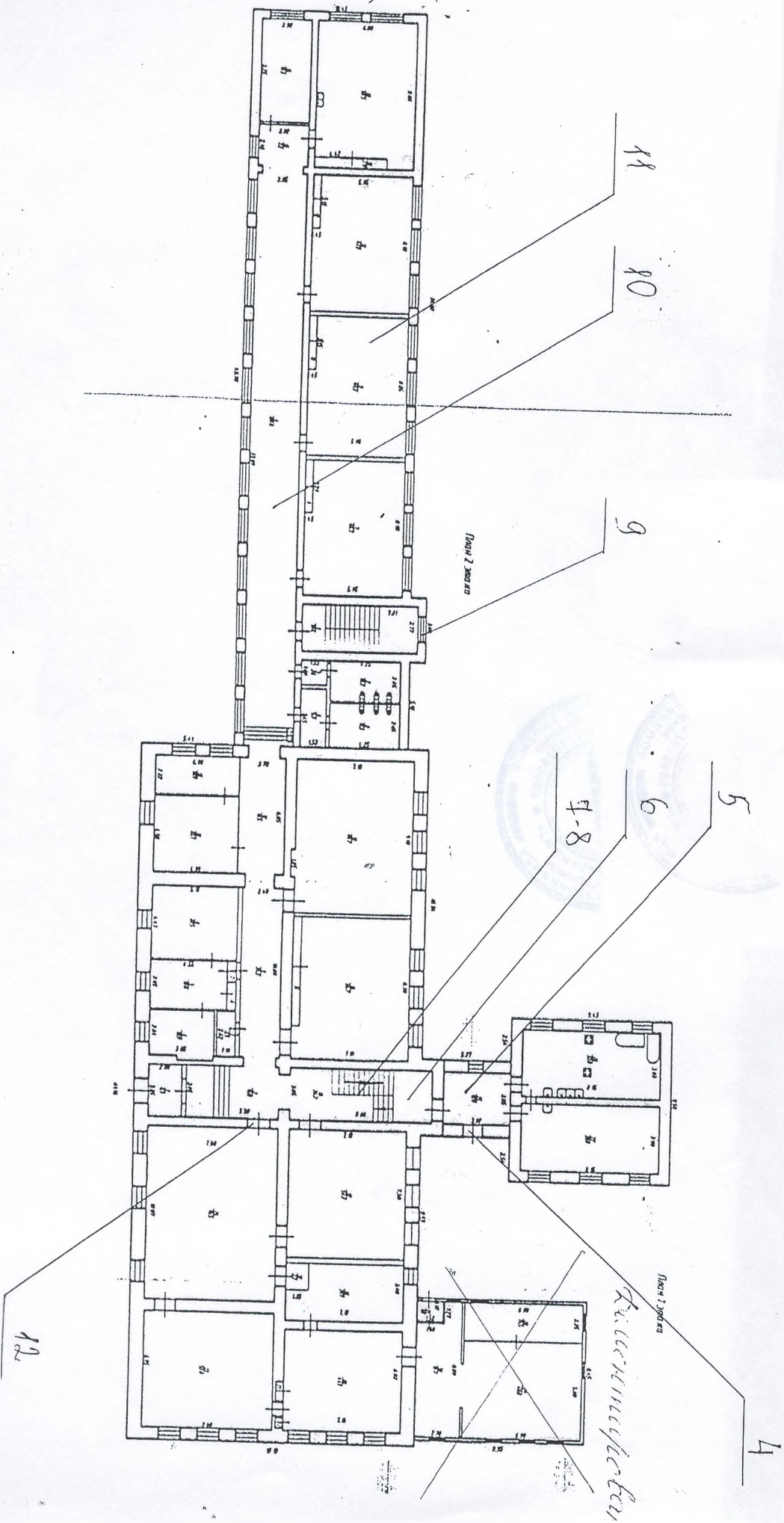
11

12

40



84



11

10

9

5

6

7-8

4

12

Fluchtmittel

Dach 1. Stock

Dach 2. Stock



В данной документации прошито,
пронумеровано
и скреплено печатью 41 лист
Директор МКОУ «Гимназия»

Г.А. Боршевцева

